



BSB COVID19 – Sonderbericht S - Corona an Schulen

04. November 2020

Zeitraum 1 (Ende Sommerferien bis Anfang Herbstferien)

Grundlage der Berechnungen sind die folgenden Zahlen: Anzahl an Schülerinnen und Schüler (laut Schuljahresstatistik 2019/20): 249958, Anzahl an Lehrkräften: 21074 (Stand August 2020), Anzahl an sonstigen Schulbeschäftigten 4583 (Stand August 2020). Die Bevölkerungszahl in Hamburg liegt laut Statistikamt Nord (Stand 31.12.2019) bei 1899160. Zwischen dem Ende der Sommerferien (04.08.2020) und dem Anfang der Herbstferien (04.10.2020) liegen insgesamt 8.4 Wochen.

Zahl der Infektionen

Gruppe	COVID19 (bestätigt)	Anteil
Lehrkräfte	29	0.1376%
Schülerinnen und Schüler	368	0.1472%
Sonstige	36	0.7855%
<i>Gesamt</i>	<i>433</i>	<i>0.1571%</i>

Grundannahmen der Differenzierung von möglichen schulinternen Kontexten

Ein möglicher Schulkontext besteht dann, wenn nach einem ersten Fall in einer Jahrgangsstufe einer Schule weitere Infektionen in derselben Jahrgangsstufe an derselben Schule innerhalb von zehn Tagen bestätigt werden. Eine Zuordnung an Berufsschulen ist nicht in allen Fällen möglich, da aus den erhobenen Daten keine eindeutige Zuordnung zu einer Jahrgangsstufe möglich ist. Die Zahlen zum schulischen Infektionsgeschehen beziehen sich ausschließlich auf Schülerinnen und Schüler.

Zahl der schulexternen Infektionen

Die Zahl der schulexternen Infektionen kann nicht exakt bestimmt werden. Der wesentliche Anteil der Infektionen geht auf einen unbestimmten Kontext zurück.

Zahl der schulinternen Infektionen

Die Zahl der schulinternen Infektionen im oben genannten Zeitraum liegt bei 74. Dies entspricht einem Anteil von 20.1% an allen Infektionen im oben genannten Zeitraum.

Zahl der Schule mit mindestens einem Corona-Fall

Die Zahl der Schulen mit mindestens einem COVID19-Fall im oben genannten Zeitraum liegt bei 170.

Zahl der Schulen mit möglichen schulinternen Infektionen

Die Zahl der Schulen mit mindestens einer möglichen schulinternen Infektion im oben genannten Zeitraum liegt bei 18.

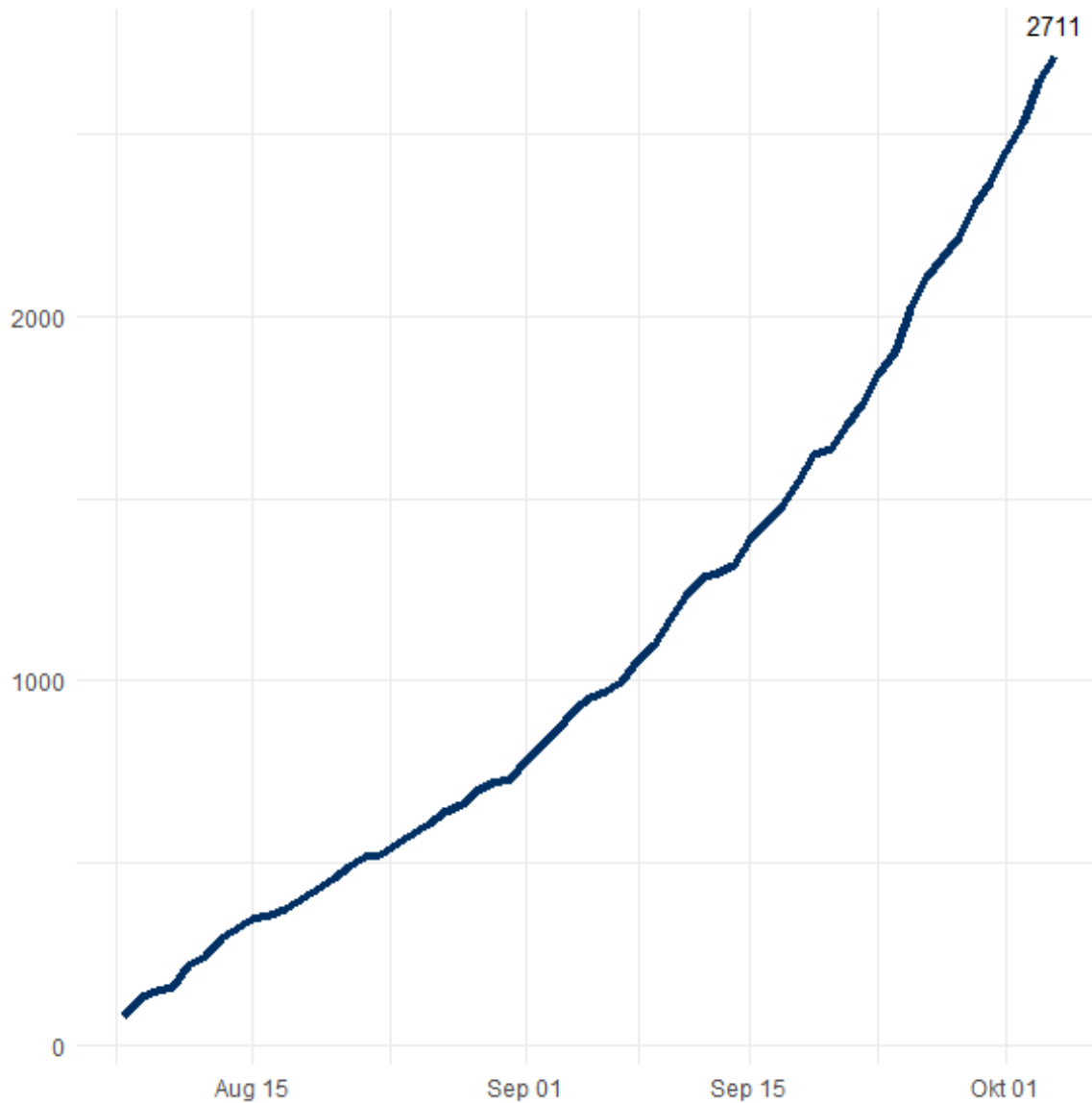
Schulen mit der höchsten Zahl möglicher schulinterner Infektionen

Schulname	Anzahl an möglichen schulinternen Infektionen
Heinrich-Hertz-Schule	26
Julius-Leber-Schule	7
ReBBZ Bergedorf	7
Gymnasium Othmarschen	6
STS Winterhude	6
Berufliche Schule Burgstraße (BS 12)	3
STS Wilhelmsburg	3
Berufliche Schule City Süd (BS 32)	2
Bilinguale Grundschule Phorms Hamburg	2
Gymnasium Klosterschule	2
Gymnasium Osterbek	2
Nelson-Mandela-Schule im Stadtteil Kirchdorf	2
Schule Brockdorffstraße	2
Sophie-Barat-Schule	2
STS Altona	2
STS Bahrenfeld	2

Ausgewiesen sind die Schulen, an denen es im oben genannten Zeitraum mindestens zwei mögliche schulinterne Infektionen gab.

Vergleich mit Referenzzahlen

Zahl aller Neuinfektionen in Hamburg

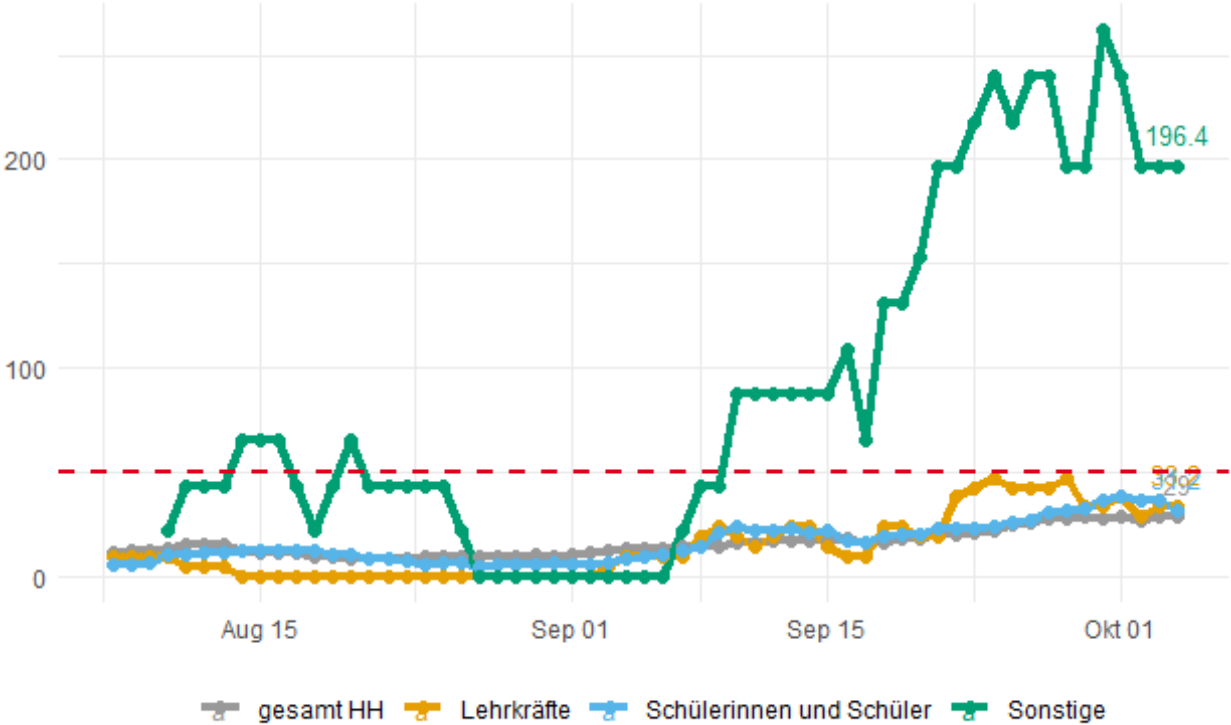


Am 04.08.2020 betrug die Zahl der Infektionen in Hamburg 5460.

Zahl aller Neuinfektionen in Hamburg in der Altersgruppe 20-70 sowie 30-60 Jahre

Entsprechende Zahlen (Differenzierung der Gesamtinfektionen nach Altersgruppe) liegen mir bislang nicht vor.

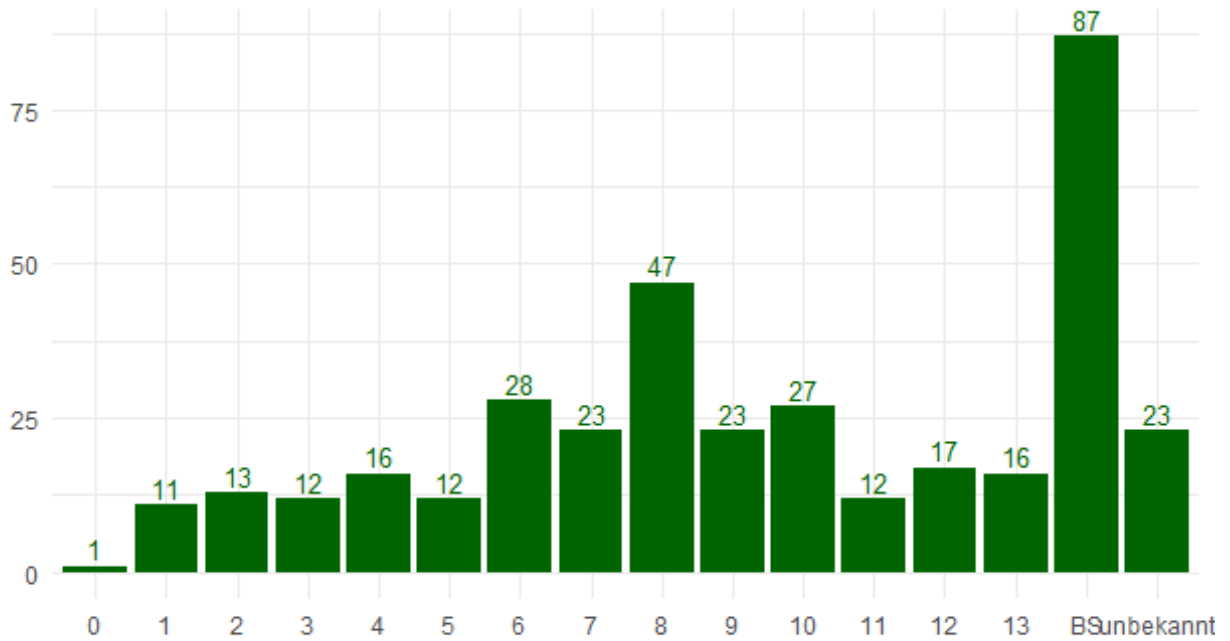
Inzidenz der Gruppen an Schulen im Vergleich zur Gesamtinzidenz



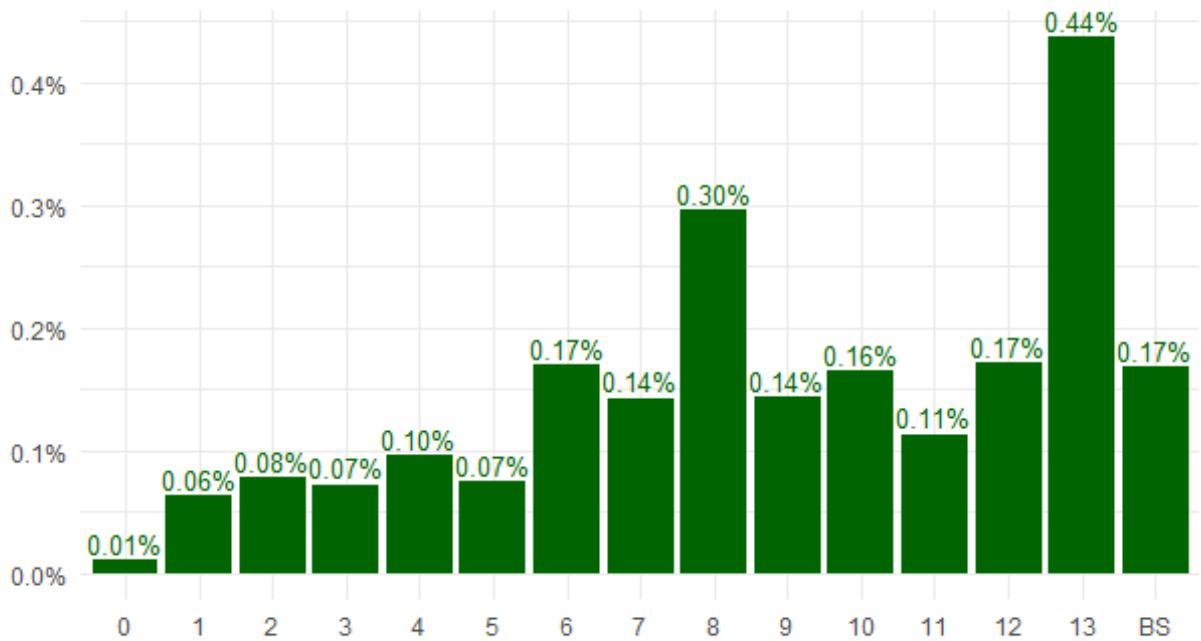
Zahlen zu Schülerinnen und Schülern

Infektionen nach Jahrgangsstufen

Anzahl

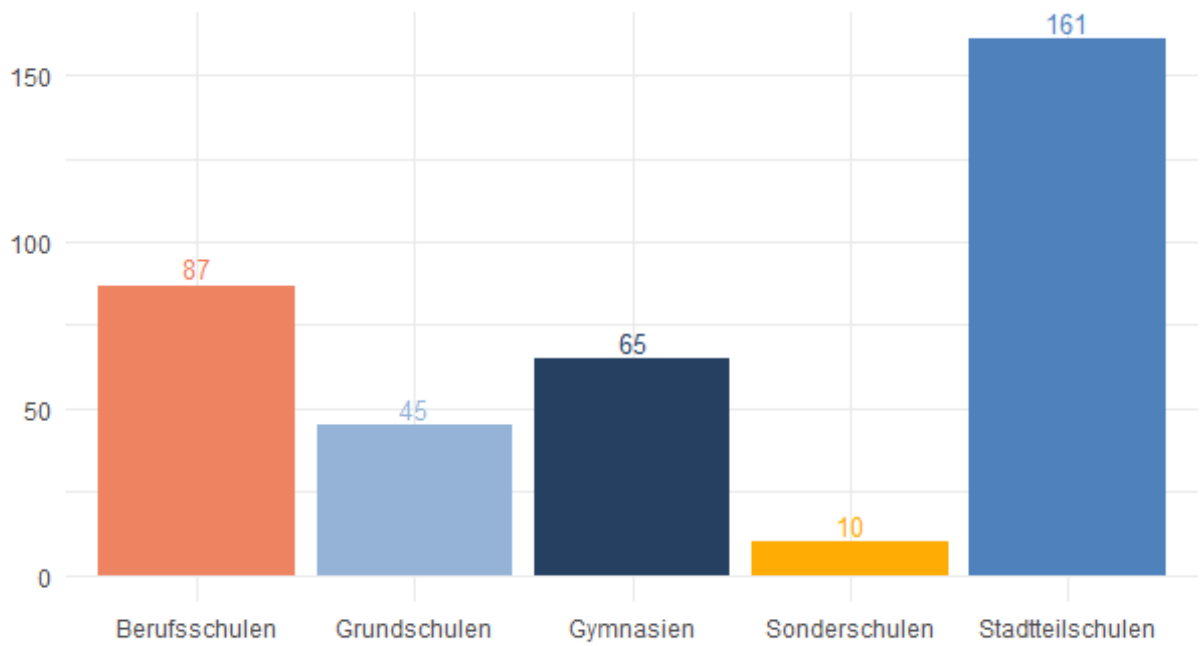


Anteil

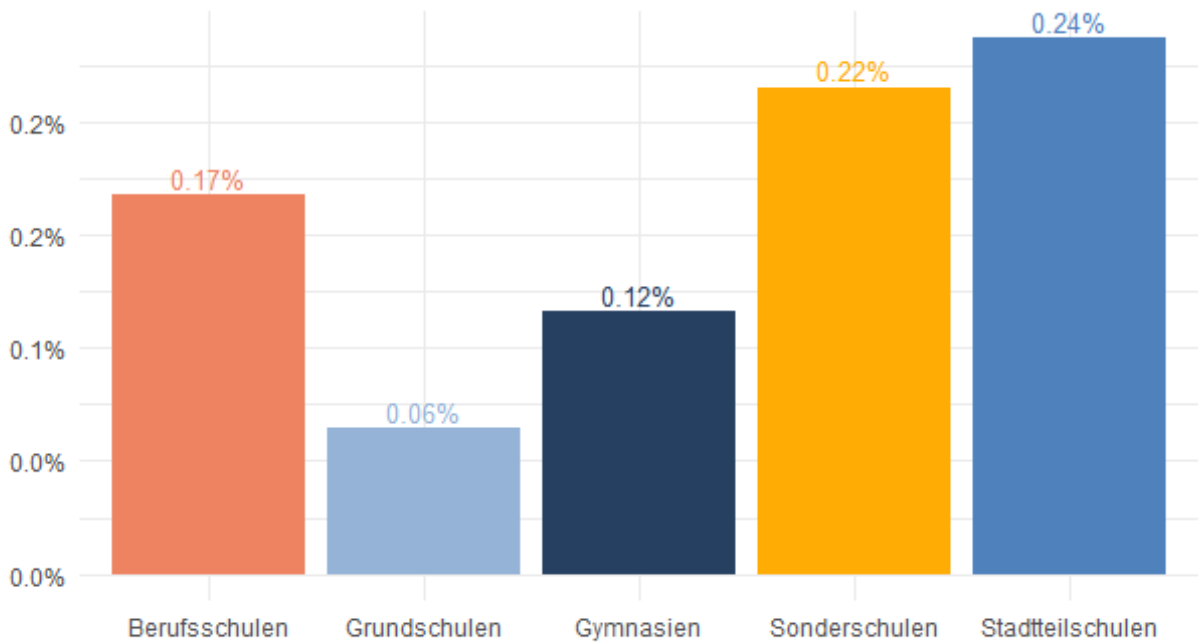


Infektionen nach Schulformen

Anzahl



Anteil



Zeitraum 2 (Ende Herbstferien bis 03.11.2020)

Grundlage der Berechnungen sind die folgenden Zahlen: Anzahl an Schülerinnen und Schüler (laut Schuljahresstatistik 2019/20): 249958, Anzahl an Lehrkräften: 21074 (Stand August 2020), Anzahl an sonstigen Schulbeschäftigten 4583 (Stand August 2020). Die Bevölkerungszahl in Hamburg liegt laut Statistikamt Nord (Stand 31.12.2019) bei 1899160. Zwischen dem Ende der Herbstferien (19.10.2020) und dem 03.11.2020 liegen insgesamt 2.2 Wochen.

Zahl der Infektionen

Gruppe	COVID19 (bestätigt)	Anteil
Lehrkräfte	120	0.569%
Schülerinnen und Schüler	601	0.240%
Sonstige	43	0.938%
<i>Gesamt</i>	<i>764</i>	<i>0.277%</i>

Grundannahmen der Differenzierung von möglichen schulinternen Kontexten

Ein möglicher Schulkontext besteht dann, wenn nach einem ersten Fall in einer Jahrgangsstufe einer Schule weitere Infektionen in derselben Jahrgangsstufe an derselben Schule innerhalb von zehn Tagen bestätigt werden. Eine Zuordnung an Berufsschulen ist nicht in allen Fällen möglich, da aus den erhobenen Daten keine eindeutige Zuordnung zu einer Jahrgangsstufe möglich ist. Die Zahlen zum schulischen Infektionsgeschehen beziehen sich ausschließlich auf Schülerinnen und Schüler.

Zahl der schulexternen Infektionen

Die Zahl der schulexternen Infektionen kann nicht exakt bestimmt werden. Der wesentliche Anteil der Infektionen geht auf einen unbestimmten Kontext zurück.

Zahl der schulinternen Infektionen

Die Zahl der Infektionen im oben genannten Zeitraum liegt bei 217. Dies entspricht einem Anteil von 36. schulinternen 1% an allen Infektionen im oben genannten Zeitraum.

Zahl der Schule mit mindestens einem Corona-Fall

Die Zahl der Schulen mit mindestens einem COVID19-Fall im oben genannten Zeitraum liegt bei 220.

Zahl der Schulen mit möglichen schulinternen Infektionen

Die Zahl der Schulen mit mindestens einer möglichen schulinternen Infektion im oben genannten Zeitraum liegt bei 60.

Schulen mit der höchsten Zahl möglicher schulinterner Infektionen

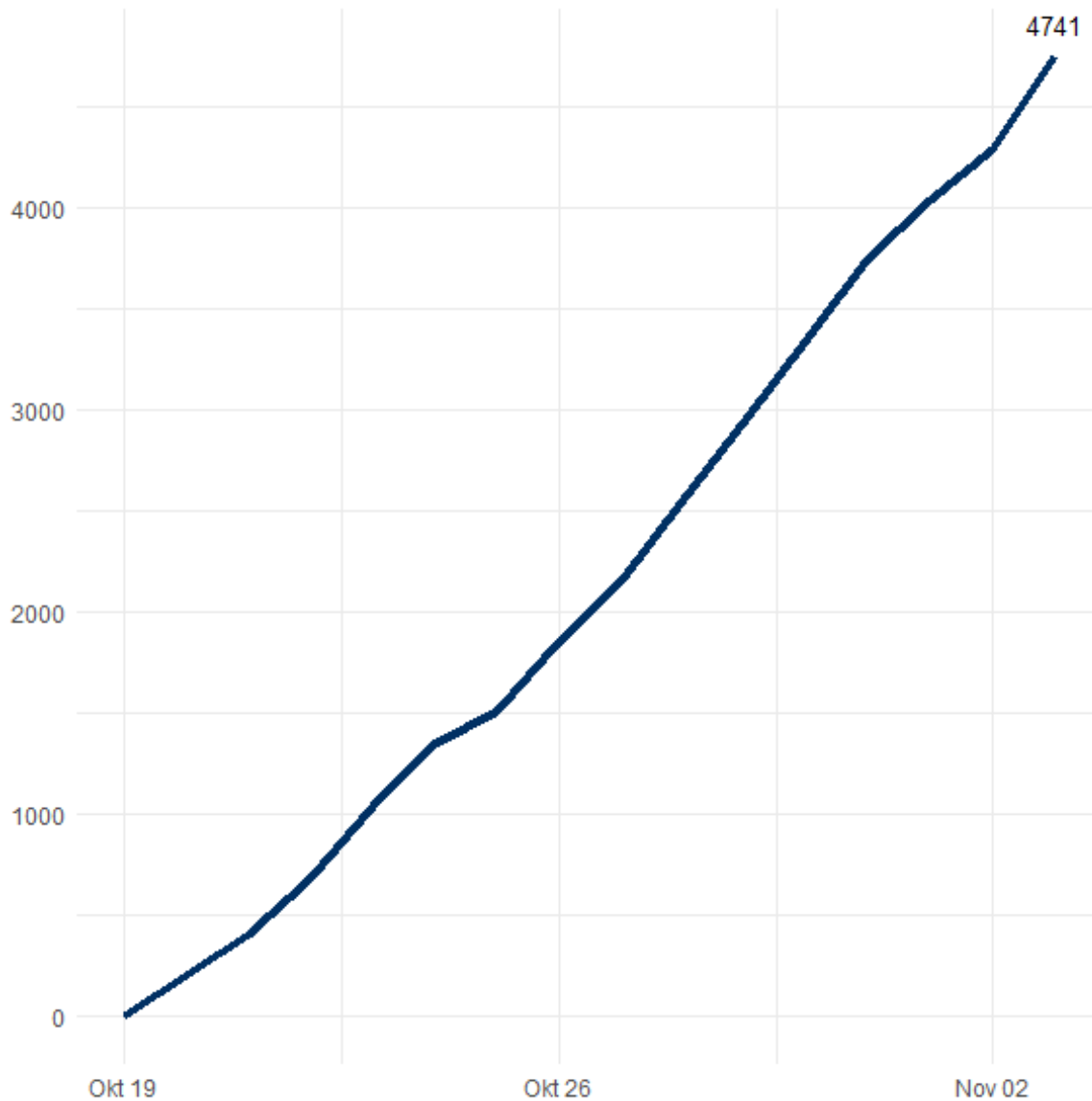
Schulname	Anzahl an möglichen schulinternen Infektionen
Grund- und Stadtteilschule Eppendorf	29
Goethe-Schule-Harburg	11

Schulname	Anzahl an möglichen schulinternen Infektionen
Ida Ehre Schule	11
STS Lohbrügge	11
STS Mümmelmannsberg	11
Grund- und Stadtteilschule Alter Teichweg	9
Berufliche Schule Anlagen- und Konstruktionstechnik am Inseipark (BS 13)	8
Nelson-Mandela-Schule im Stadtteil Kirchdorf	8
Berufliche Schule für medizinische Fachberufe auf der Elbinsel (BS 15)	6
Gretel-Bergmann-Schule	6
Gymnasium Allee	6

Ausgewiesen sind die Schulen, an denen es im oben genannten Zeitraum mindestens sechs mögliche schulinterne Infektionen gab.

Vergleich mit Referenzzahlen

Zahl aller Neuinfektionen in Hamburg

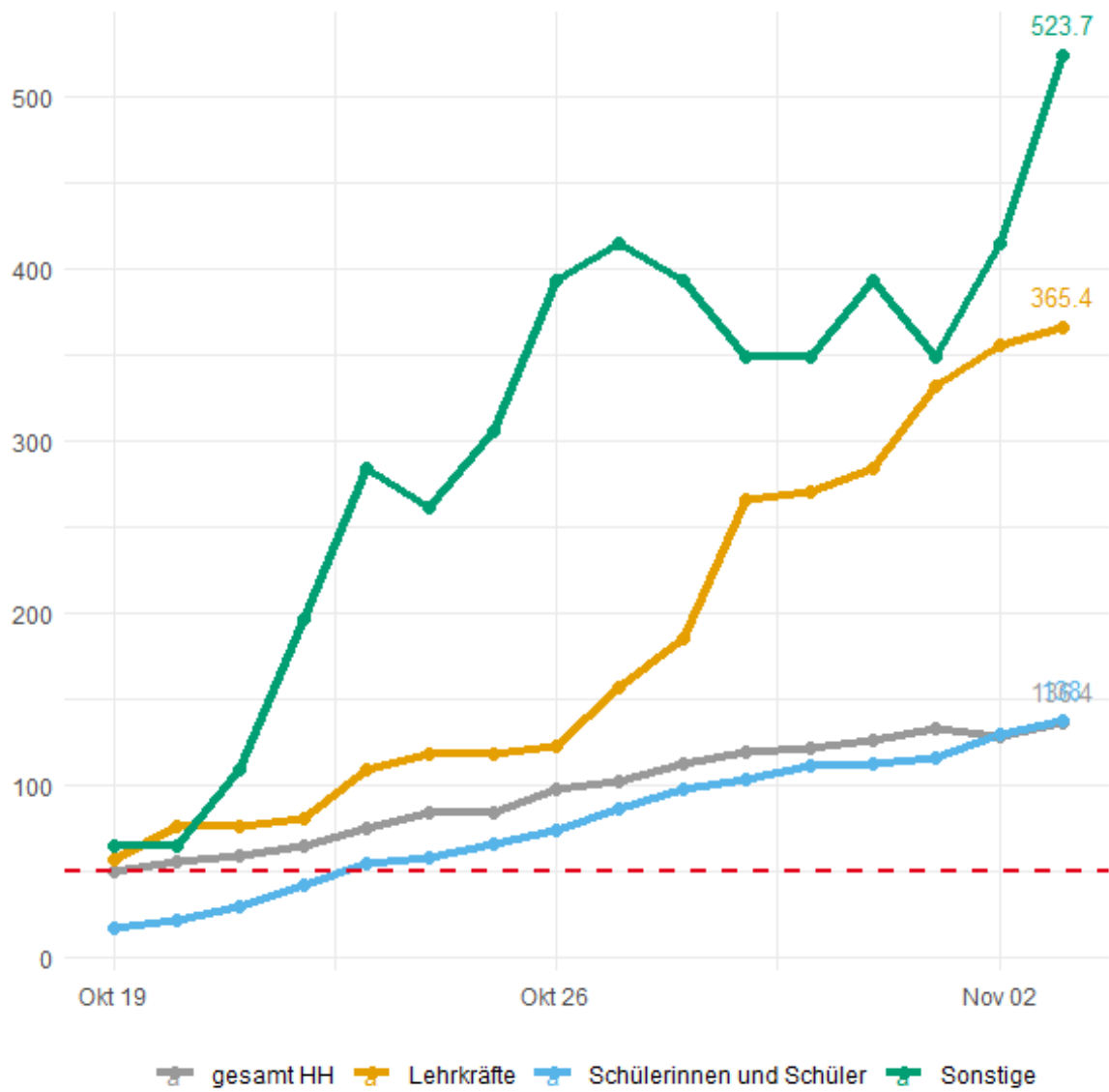


Am 19.10.2020 betrug die Zahl der Infektionen in Hamburg 10001.

Zahl aller Neuinfektionen in Hamburg in der Altersgruppe 20-70 sowie 30-60 Jahre

Entsprechende Zahlen (Differenzierung der Gesamtinfektionen nach Altersgruppe) liegen mir bislang nicht vor.

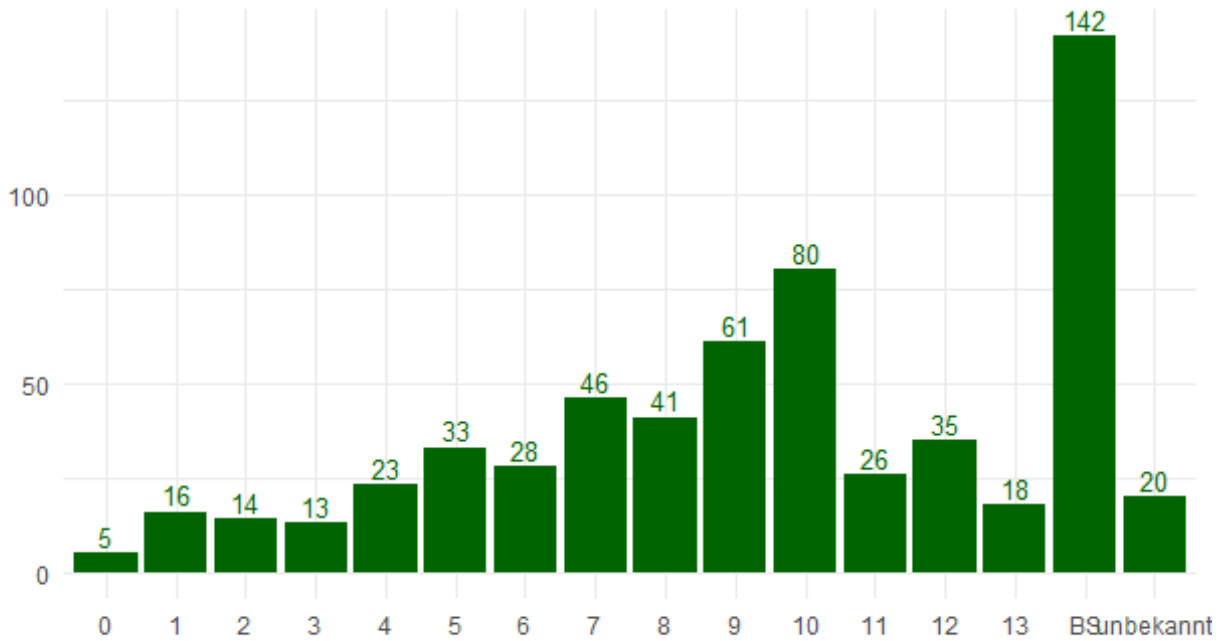
Inzidenz der Gruppen an Schulen im Vergleich zur Gesamtinzidenz



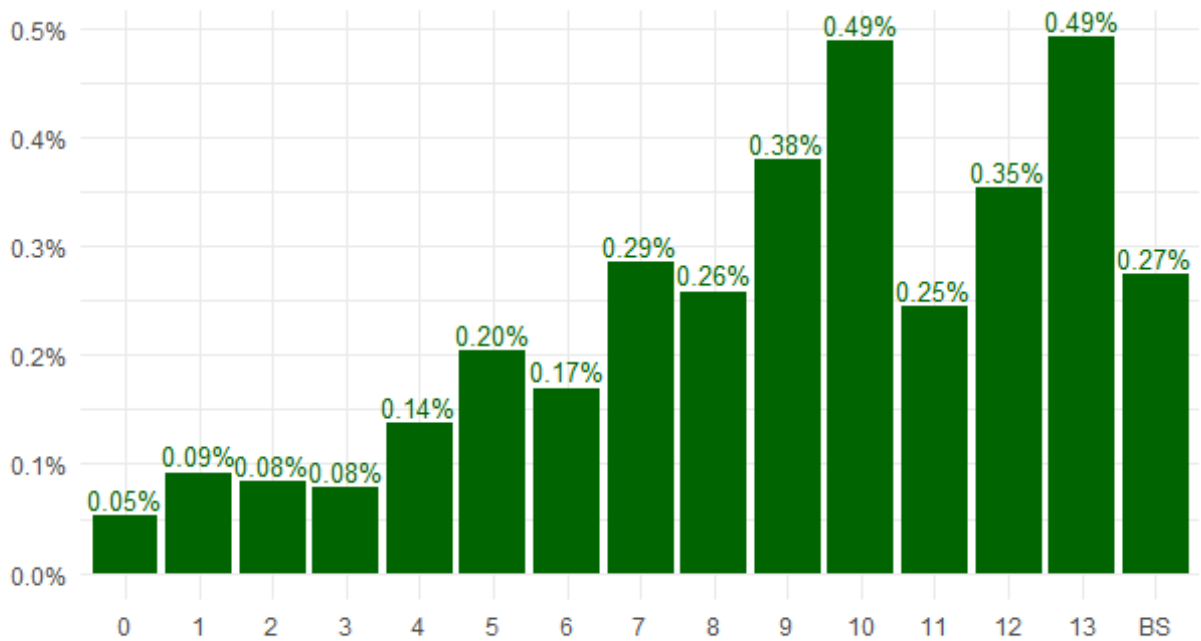
Zahlen zu Schülerinnen und Schülern

Infektionen nach Jahrgangsstufen

Anzahl

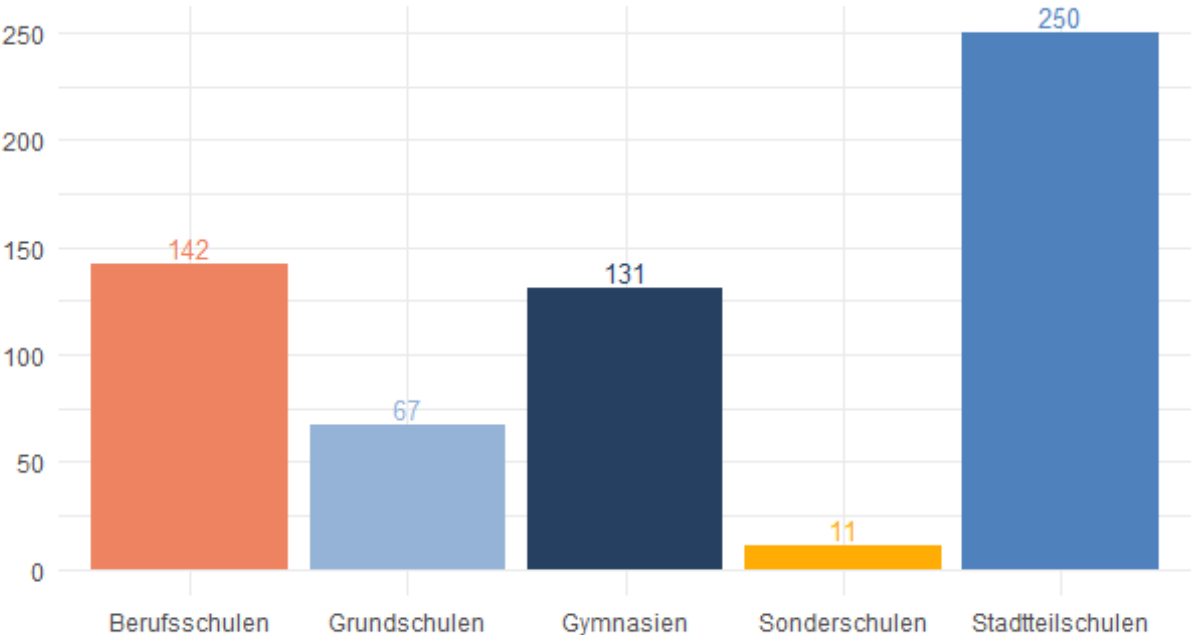


Anteil

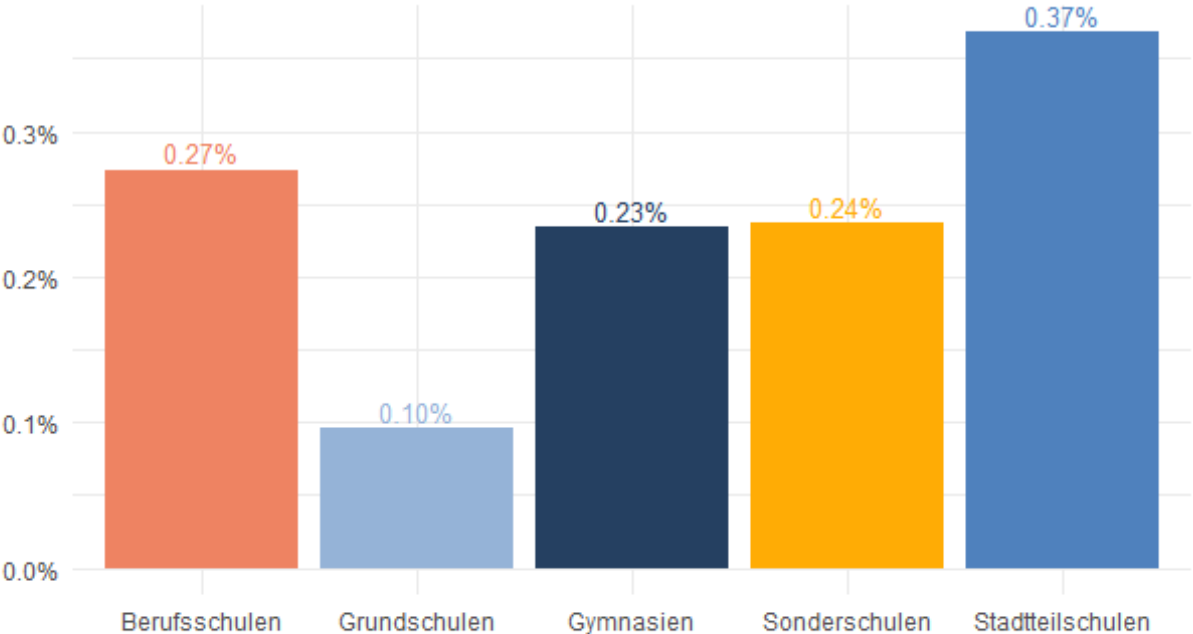


Infektionen nach Schulformen

Anzahl



Anteil



Zeitraum 3 (Ende der Sommerferien bis 03.11.2020)

Grundlage der Berechnungen sind die folgenden Zahlen: Anzahl an Schülerinnen und Schüler (laut Schuljahresstatistik 2019/20): 249958, Anzahl an Lehrkräften: 21074 (Stand August 2020), Anzahl an sonstigen Schulbeschäftigten 4583 (Stand August 2020). Die Bevölkerungszahl in Hamburg liegt laut Statistikamt Nord (Stand 31.12.2019) bei 1899160. Zwischen dem Ende der Sommerferien und dem 03.11.2020 liegen insgesamt 13 Wochen.

Zahl der Infektionen

Gruppe	COVID19 (bestätigt)	Anteil
Lehrkräfte	156	0.740%
Schülerinnen und Schüler	1024	0.410%
Sonstige	86	1.877%
<i>Gesamt</i>	1266	0.459%

Grundannahmen der Differenzierung von möglichen schulinternen Kontexten

Ein möglicher Schulkontext besteht dann, wenn nach einem ersten Fall in einer Jahrgangsstufe einer Schule weitere Infektionen in derselben Jahrgangsstufe an derselben Schule innerhalb von zehn Tagen bestätigt werden. Eine Zuordnung an Berufsschulen ist nicht in allen Fällen möglich, da aus den erhobenen Daten keine eindeutige Zuordnung zu einer Jahrgangsstufe möglich ist. Die Zahlen zum schulischen Infektionsgeschehen beziehen sich ausschließlich auf Schülerinnen und Schüler.

Zahl der schulexternen Infektionen

Die Zahl der schulexternen Infektionen kann nicht exakt bestimmt werden. Der wesentliche Anteil der Infektionen geht auf einen unbestimmten Kontext zurück.

Zahl der schulinternen Infektionen

Die Zahl der schulinternen Infektionen im oben genannten Zeitraum liegt bei 308. Dies entspricht einem Anteil von 30.1% an allen Infektionen im oben genannten Zeitraum.

Zahl der Schule mit mindestens einem Corona-Fall

Die Zahl der Schulen mit mindestens einem COVID19-Fall im oben genannten Zeitraum liegt bei 283.

Zahl der Schulen mit möglichen schulinternen Infektionen

Die Zahl der Schulen mit mindestens einer möglichen schulinternen Infektion im oben genannten Zeitraum liegt bei 70.

Schulen mit der höchsten Zahl möglicher schulinterner Infektionen

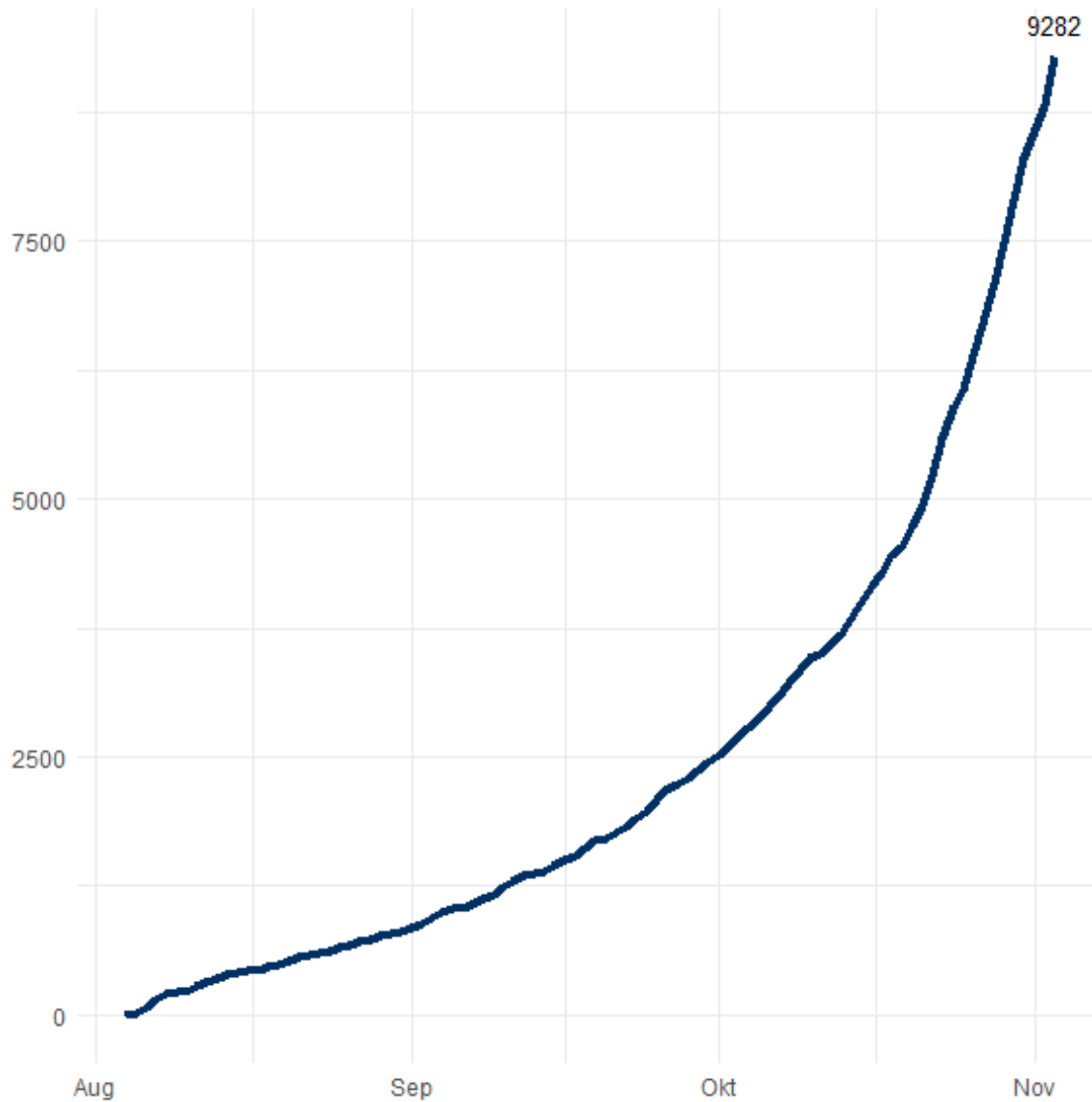
Schulname	Anzahl an möglichen schulinternen Infektionen
Grund- und Stadtteilschule Eppendorf	29
Heinrich-Hertz-Schule	26

Schulname	Anzahl an möglichen schulinternen Infektionen
STS Lohbrügge	14
Grund- und Stadtteilschule Alter Teichweg	13
Goethe-Schule-Harburg	11
Ida Ehre Schule	11
STS Mümmelmansberg	11
Nelson-Mandela-Schule im Stadtteil Kirchdorf	10
Julius-Leber-Schule	9
Berufliche Schule Anlagen- und Konstruktionstechnik am Inselpark (BS 13)	8

Ausgewiesen sind die Schulen, an denen es im oben genannten Zeitraum mindestens sechs mögliche schulinterne Infektionen gab.

Vergleich mit Referenzzahlen

Zahl aller Neuinfektionen in Hamburg

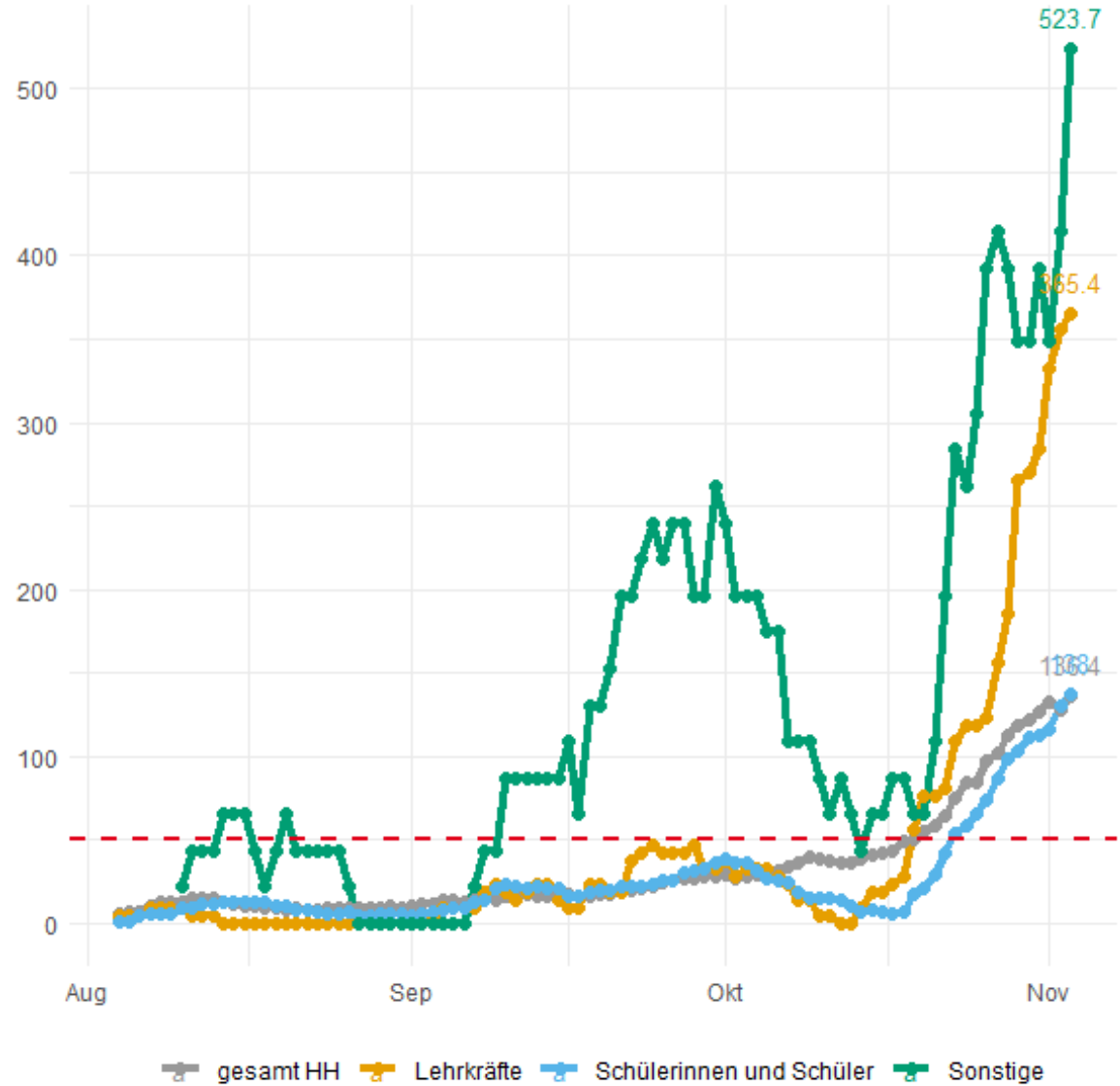


Am 04.08.2020 betrug die Zahl der Infektionen in Hamburg 5460.

Zahl aller Neuinfektionen in Hamburg in der Altersgruppe 20-70 sowie 30-60 Jahre

Entsprechende Zahlen (Differenzierung der Gesamtinfektionen nach Altersgruppe) liegen mir bislang nicht vor.

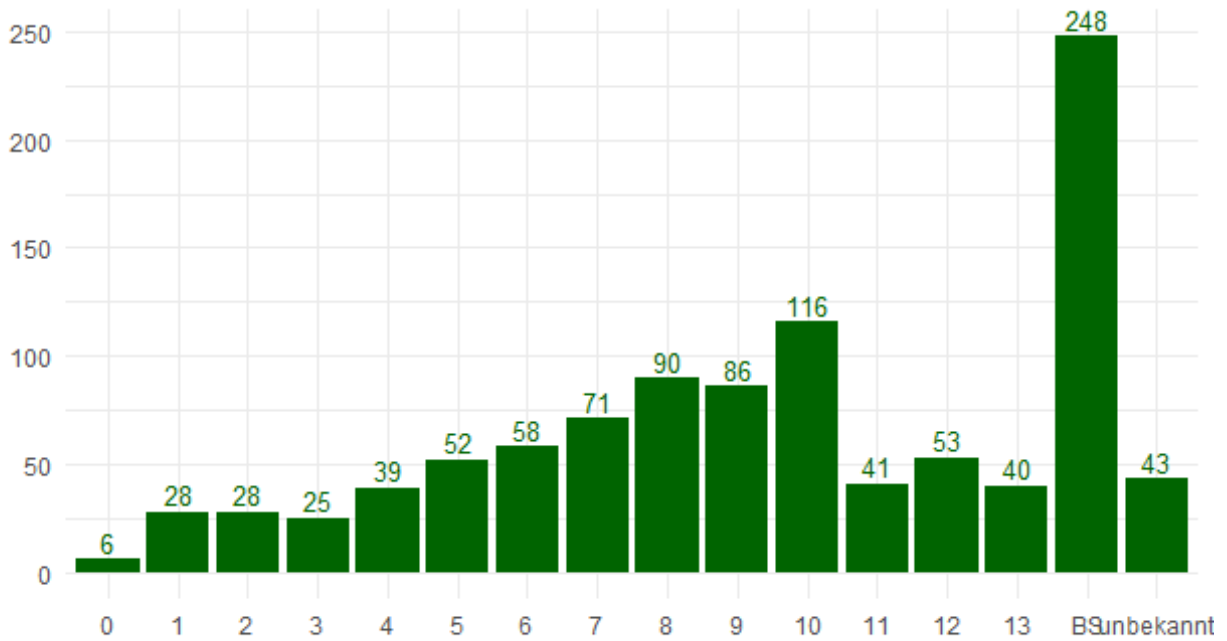
Inzidenz der Gruppen an Schulen im Vergleich zur Gesamtinzidenz



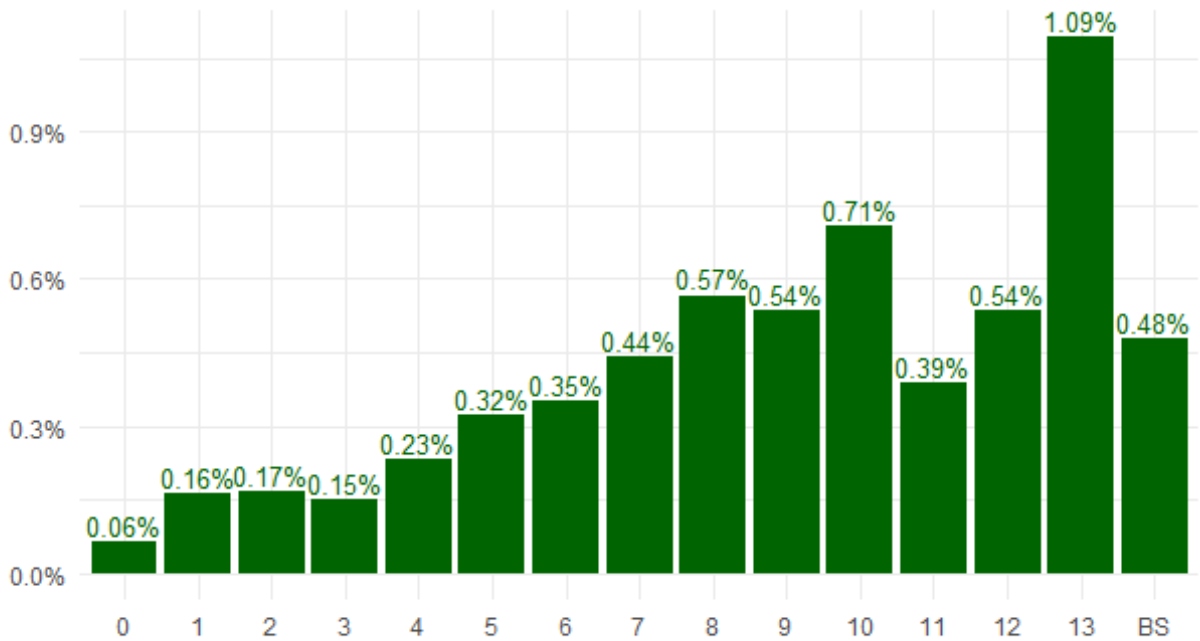
Zahlen zu Schülerinnen und Schülern

Infektionen nach Jahrgangsstufen

Anzahl

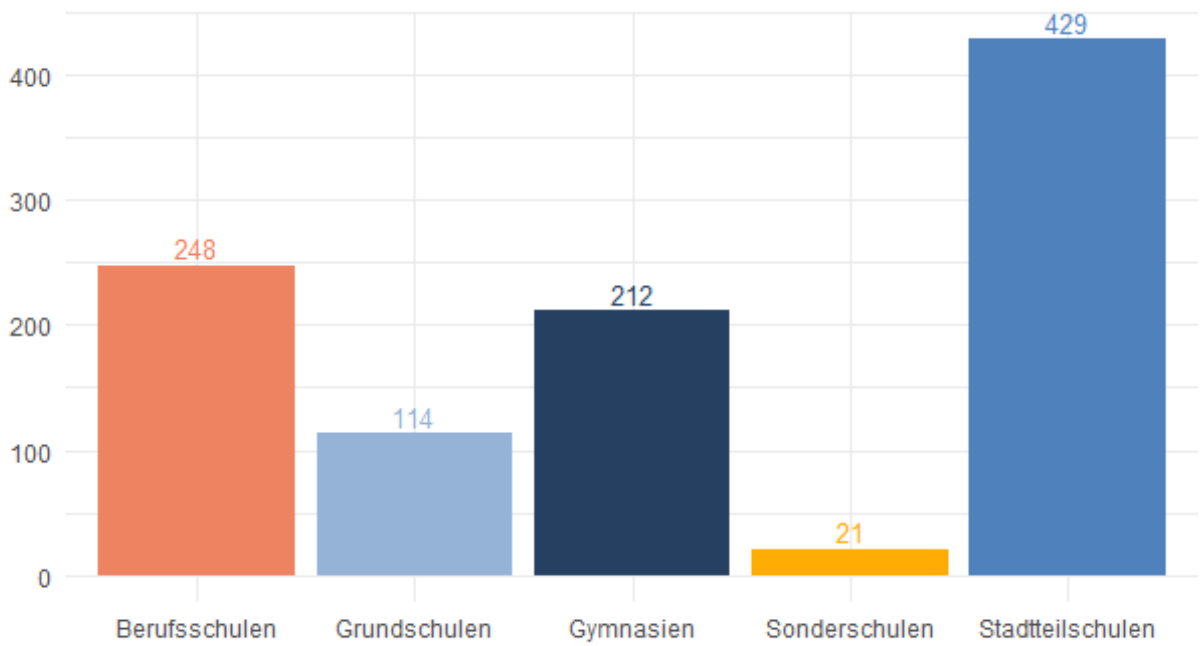


Anteil



Infektionen nach Schulformen

Anzahl



Anteil

